

La source de Bonneval, une eau millénaire

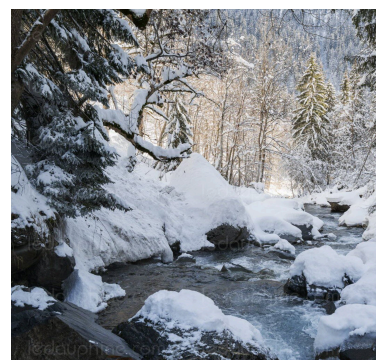
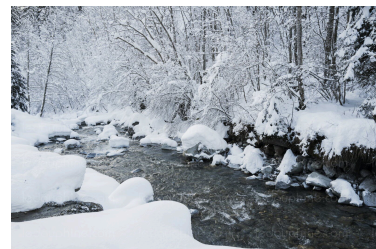
C'est dans un lieu-dit situé sur la commune de Bourg-Saint-Maurice, au cœur de la vallée de la Haute Tarentaise, qu'émerge l'eau de Bonneval. Véritable patrimoine français, il faut remonter à 168 avant J.C. pour trouver les premières traces écrites de cette source. Au Moyen-Âge, l'eau de Bonneval se révèle être un remède bienfaiteur, soignant chaque année des centaines de personnes venues de loin pour découvrir ses vertus pour le corps et l'esprit. Rien d'étonnant alors que de voir cette eau artésienne devenir eau thermale au début du XVIII^e siècle. Son eau naturellement chaude (entre 35 et 38°) sert d'eau thermale aux gens du pays.

Divers projets ont été dévoilés pour exploiter la source mais n'ont jamais vu le jour. En 1930, un projet d'hôtel et une piscine furent entrepris. Des travaux de captage de la source démarrent. La Seconde Guerre mondiale laissera l'hôtel inachevé, en revanche les habitants de Bourg-Saint-Maurice profiteront longtemps de la piscine municipale, construite dans les années 1950. En 1996, l'eau de Bonneval est reconnue eau minérale naturelle et thermale par la direction

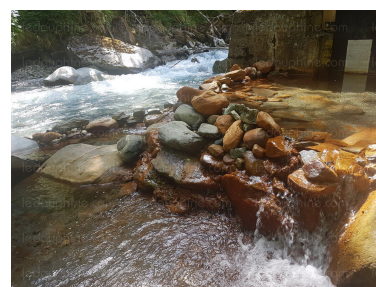
générale de la santé.

Les "vertus bienfaisantes" abandonnées ?

Vierge de toute pollution industrielle, l'eau de Bonneval, parcourt depuis plus de 2 000 ans les roches des Alpes. Son important débit, estimé entre 100 et 150 m³, explique la volonté d'une exploitation à des fins commerciales, bien qu'à ce stade, seulement 15 % des capacités de la ressource soient prélevées. Autre atout longtemps mis en avant : l'eau de Bonneval aurait des vertus médicinales, et notamment la capacité d'éliminer le mauvais cholestérol sanguin. Des études avaient d'ailleurs été effectuées à ce sujet. David Merle et Jean Moueix restent néanmoins dubitatifs. « Elles ne sont, de notre point de vue, pas suffisamment avérées pour que l'on puisse en parler aujourd'hui et on a décidé de mettre cette hypothèse de côté », précisent les deux entrepreneurs. ■



L'émergence de la source est située sur le lieu-dit de Bonneval, à 1 070m d'altitude, situé sur la commune de Bourg-Saint-Maurice. Photo B enjamin DE-ROCHE



par S.f.

